



COMMUNIQUE DE PRESSE

Etude sur la récupération et le recyclage des vieux papiers 2011.

Consommation belge de papier fortement surestimée par l'import/export.

Bruxelles, le 11 octobre 2012 - Filpap, structure dans laquelle les différents maillons de la chaîne papier sont représentés, s'est penché cette année sur les statistiques pour la production et la consommation de papier et carton, ainsi que leur recyclage.

Une analyse approfondie démontre que la consommation nationale de papier a été surestimée. Une nouvelle approche mène vers une révision de la consommation et un taux de recyclage (collecte/ consommation) de 76,2 % en 2011.

Dans le secteur, il est bien connu que certains chiffres publiés pour la Belgique sont faussés par l'import/export.

Dans ce cadre, il était caractéristique que la collecte de vieux papiers pour la Belgique était bien en concordance avec les pays limitrophes, alors que la consommation « statistique » est toujours présentée comme extrêmement élevée.

Calculés en kg/habitant, on a encore publié pour 2009 une consommation de 305,5 kg et un recyclage de 170,82 kg par habitant.

<u>Papier et carton : consommation et collecte (Belgique 2009)</u>			La consommation belge a été fortement surestimée par l'import/export !		
	<u>Consommation</u>	<u>Consommation</u>	<u>Collecte totale</u>	<u>Collecte</u>	<u>Recyclage %</u>
	(en 000 tonnes)	<u>par habitant</u>	(en 000 tonnes)	<u>par habitant</u>	
		(en kg)		(en kg)	
Belgique	3.361	305,5	1.879	170,82	55,9
Allemagne	18.450	225,0	15.399	187,79	83,5
France	9.531	148,1	6.907	107,33	72,5
Pays-Bas	3.209	194,7	2.630	159,53	82,0

Afin de tout clarifier le plus correctement possible, on a fait appel à des consultants de Ernst & Young Belgique.

Par l'étude menée en deux phases entre juin 2011 et avril 2012, avec une implication de l'ensemble des acteurs des deux plus importantes applications de papier et carton, l'impression et les emballages, on a pu relever quelques erreurs importantes.

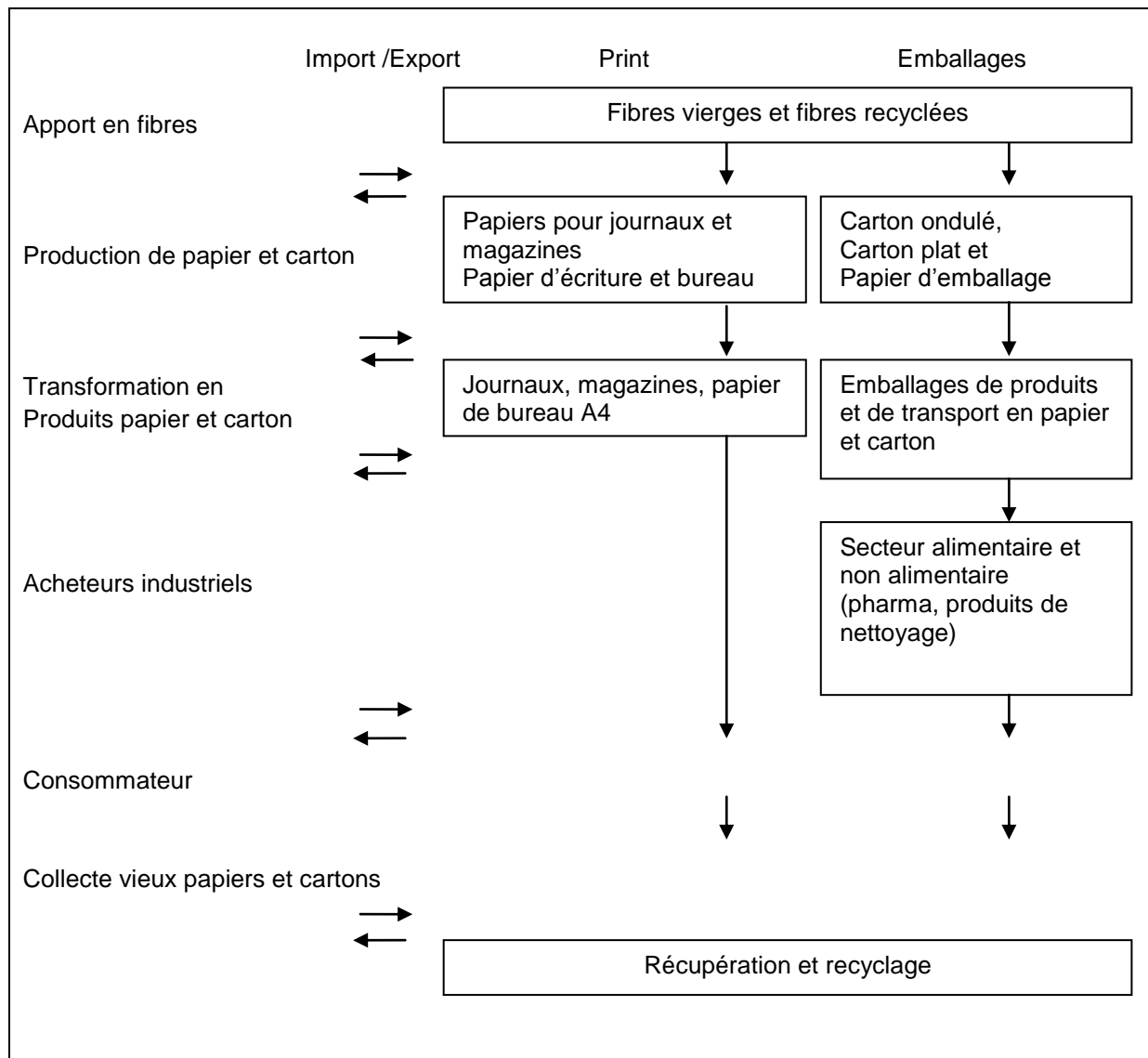
Lors de cet exercice, il a été essentiel d'utiliser des données fiables se rapprochant le plus possible du marché.

Jusqu'ici les chiffres publiés pour la consommation belge sont toujours partis de la production et de l'importation nette de papier et carton pour la production de magazines et emballages. Cette

approche statistique irréaliste ne tient toutefois pas compte des différents maillons entre les matières premières et l'utilisation finale.

Les papiers et cartons pour emballages sont d'abord transformés en emballages, pour ensuite être remplis auprès des utilisateurs d'emballages et dans le cas des emballages de produits, être livrés aux consommateurs. Entre la matière première et le consommateur, il y a l'import/export des emballages et des produits emballés en papier en carton.

Aperçu des flux papier et carton de la matière première au consommateur



En utilisant les données de marché publiées chaque année par la Commission Interrégionale de l'Emballage (CIE), il a été possible d'introduire dans l'analyse une estimation beaucoup plus précise de la consommation belge d'emballages en papier et carton, ce qui a permis de réduire la consommation générale de papier et carton pour 2011 à 258,8 kg par habitant.

Il faut souligner que même cette révision à la baisse reste toujours une surestimation de la consommation. Comme l'aperçu des flux de papier et carton l'indique, il existe également dans la chaîne print des étapes entre les matières premières et l'utilisation par des consommateurs belges.

Pour cette chaîne d'utilisation, il n'existe toutefois pas de statistiques en tonnages qui permettraient une correction fiable.

Dans ce contexte, il est indicatif que le secteur graphique belge exporte bien plus qu'il n'importe, ce qui signifie que la consommation belge devrait également ici être fort probablement revue à la baisse.

L'analyse Ernst & Young arrive à un taux de recyclage de 76,2 % (Collecte/Consommation).

Par conséquent, la Belgique marque un taux de récupération et de recyclage qui correspond à sa réputation en la matière.

L'Allemagne, la France et les Pays-Bas publient respectivement des taux de 77,0%, 73,7 % et 85 % pour 2011.

Comme dans cette analyse pour la Belgique on a réellement tenu compte de l'ensemble des types de consommation papier et carton (papier hygiénique, papiers peints, serviettes, filtres à café...), on peut affirmer que le recyclage ne pourrait plus augmenter que de quelques pour cent seulement. Beaucoup d'experts papier parlent d'un taux de recyclage maximal d'environ 80 %.

Consommation et collecte de papier et carton en Belgique en 2011

Etude Ernst & Young 2012

Production papier et carton	1.961 000 Tonnes
Consommation nationale	2.834 000 Tonnes
Consommation par habitant	258 Kg
Collecte	2.160 000 Tonnes
Collecte par habitant	196 Kg
Taux de recyclage	76,2 %

Informations complémentaires :

Ernst & Young Belgique

Eric Dierckx

Tél : 02/774 92 32

eric.dierckx@be.ey.com

FILPAP

Jan Cardon

Tél : 02/ 649 79 37

jan.cardon@filpap.be